

# Jahrgangsstufentest ENGLISCH

## an bayerischen Realschulen (2010)

Teilnehmer: 39903 Schülerinnen und Schüler der 7. Jahrgangsstufe

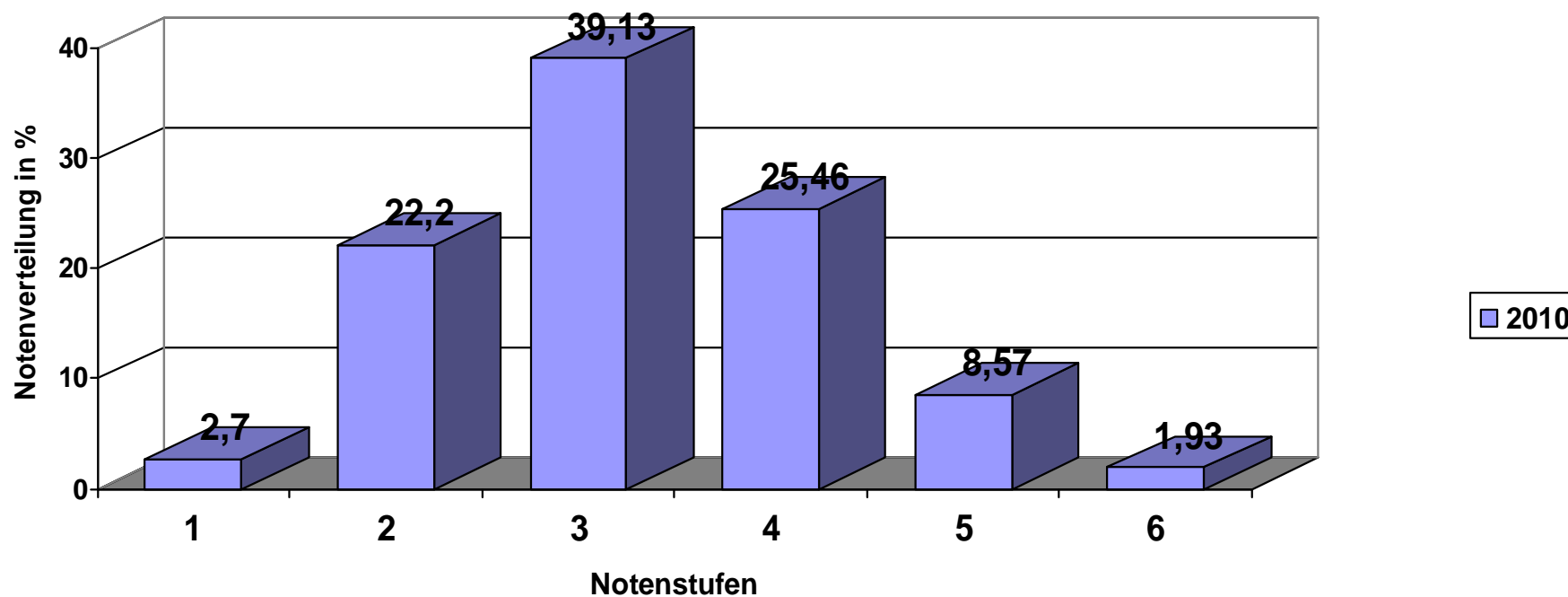
Erläuterung der einzelnen Aufgaben:

Skill	Task	Task Type and Focus	No. of items	Task Format
Listening	1	Matching. Listening to identify key information.	4	Short neutral or informal dialogues. Four items and six options.
Listening	2	Three-option multiple-choice. Listening to identify key information and details.	5	Longer neutral or informal dialogue. Five discrete three-option multiple-choice items.
Listening	3	Note-taking. Listening to identify details (including spelling of names etc.).	6	Longer neutral or informal monologue. Six gaps to fill with one or more words or numbers.
Reading	1	Matching. Gist understanding of real-world notices. Reading for main message.	8	Matching eight notices with places (twelve options, including one example).
Reading	2	Multiple-Choice. Reading for detailed understanding and main idea(s).	7	One long text adapted from authentic newspaper and magazine articles.
Writing		Continuous writing. Writing a short message, note, postcard or e-mail of about 60 words.	15	Short input text or rubric to prompt a written response. Three messages to communicate.
Use of English	1	Matching. Functional language. Reading and identifying appropriate response.	5	Gapped dialogue. Five gaps to fill with appropriate statements (five items and seven options; one example given).
Use of English	2	Open cloze. Reading and identifying appropriate words with focus on structure and/or lexis.	10	Text of type candidates could be expected to write, for example a short letter or postcard. Ten spaces to fill with one word plus an integrated example.

# Jahrgangsstufentest ENGLISCH

## an bayerischen Realschulen (2010)

### Notenverteilung

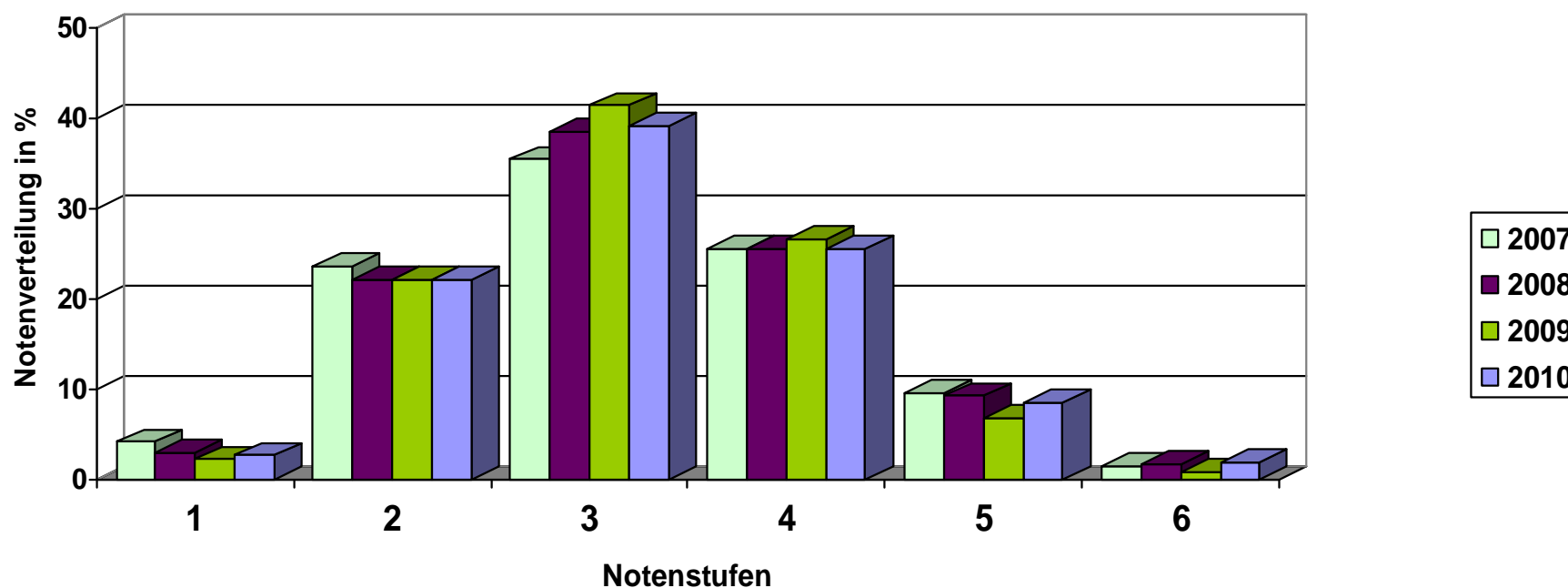


Gesamtschnitt: 3,21

# Jahrgangsstufentest ENGLISCH

## an bayerischen Realschulen (2010)

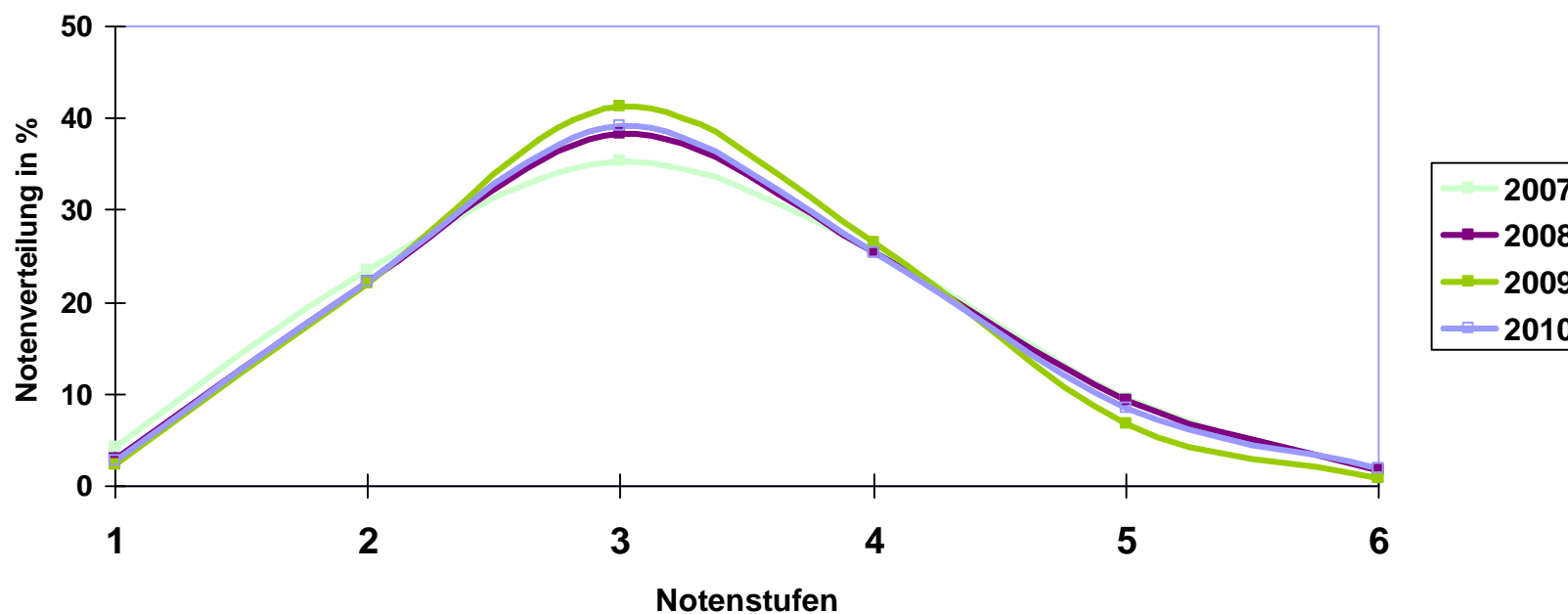
Notenverteilung: Vergleich 2007-2010



Gesamtschnitt: 3,21

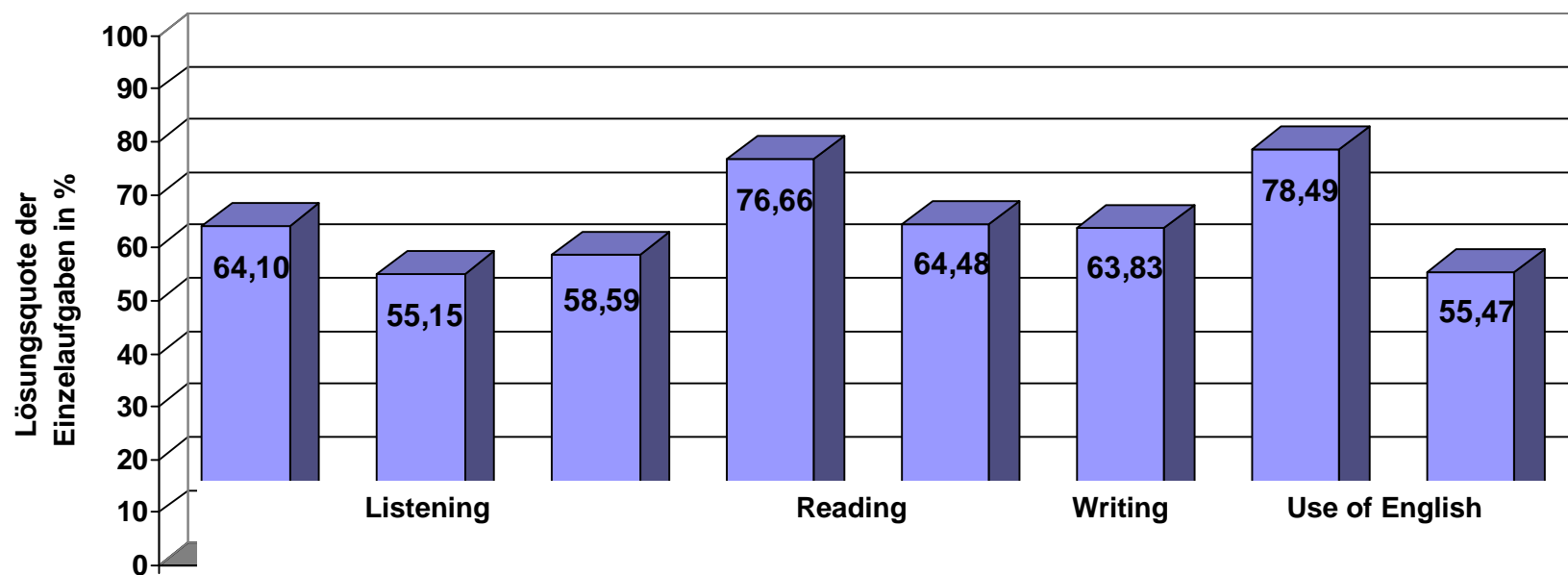
# Jahrgangsstufentest ENGLISCH an bayerischen Realschulen (2010)

Notenverteilung: Vergleich 2007-2010



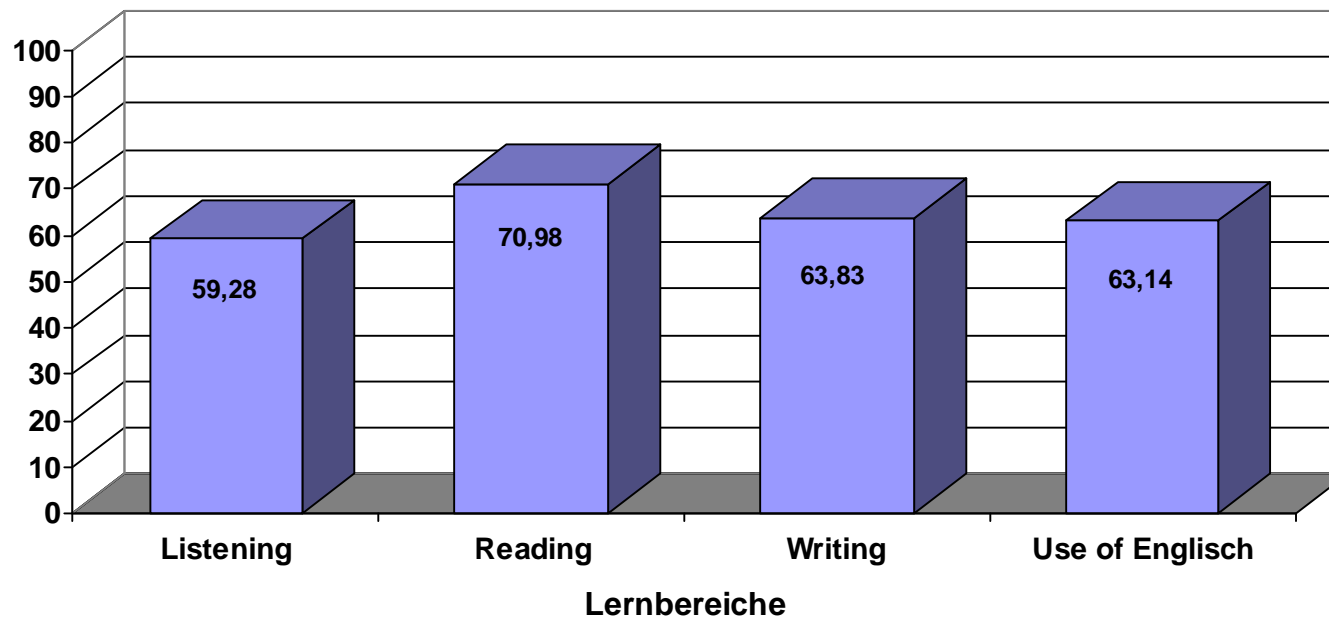
# Jahrgangsstufentest ENGLISCH an bayerischen Realschulen (2010)

Einzelaufgaben: Lösungsquoten in Prozent



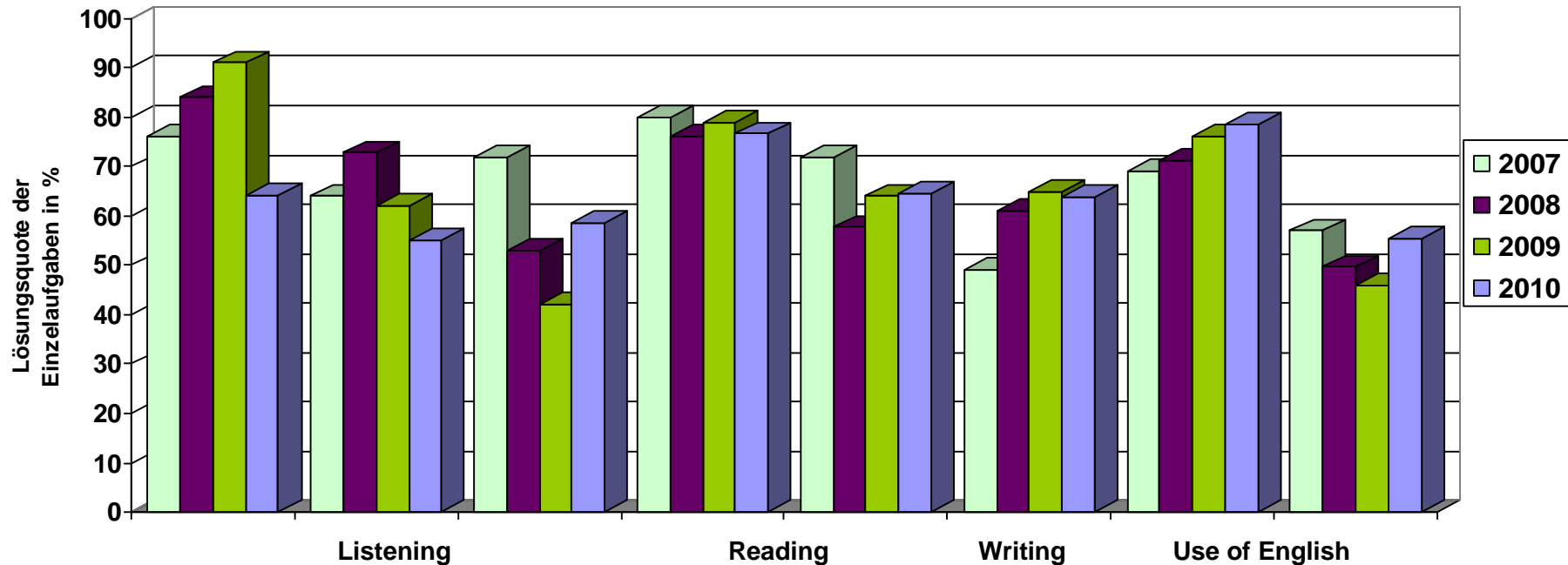
# Jahrgangsstufentest ENGLISCH an bayerischen Realschulen (2010)

Lernbereiche: Lösungsquoten in Prozent



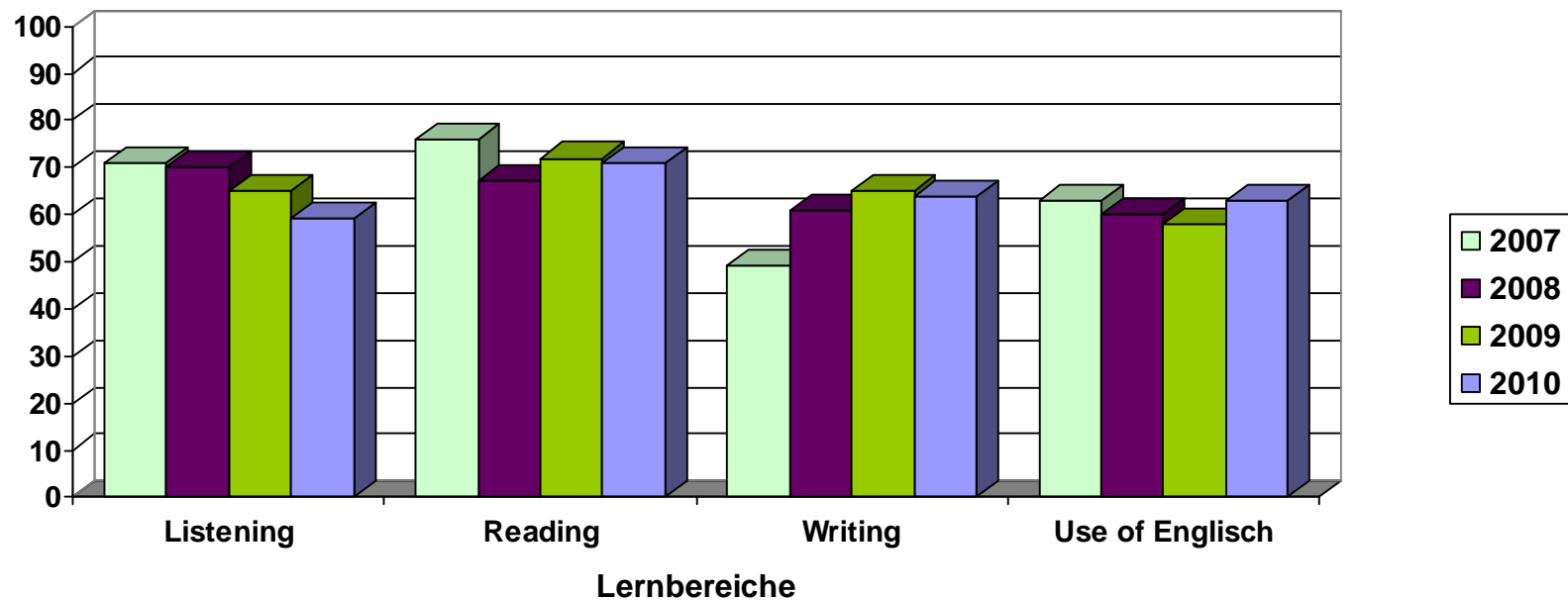
# Jahrgangsstufentest ENGLISCH an bayerischen Realschulen (2010)

Einzelaufgaben: Vergleich 2007-2010



# Jahrgangsstufentest ENGLISCH an bayerischen Realschulen (2010)

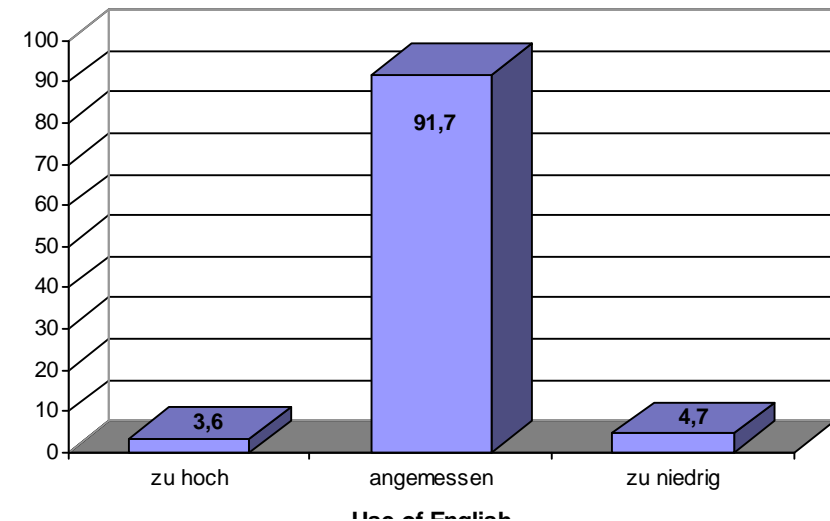
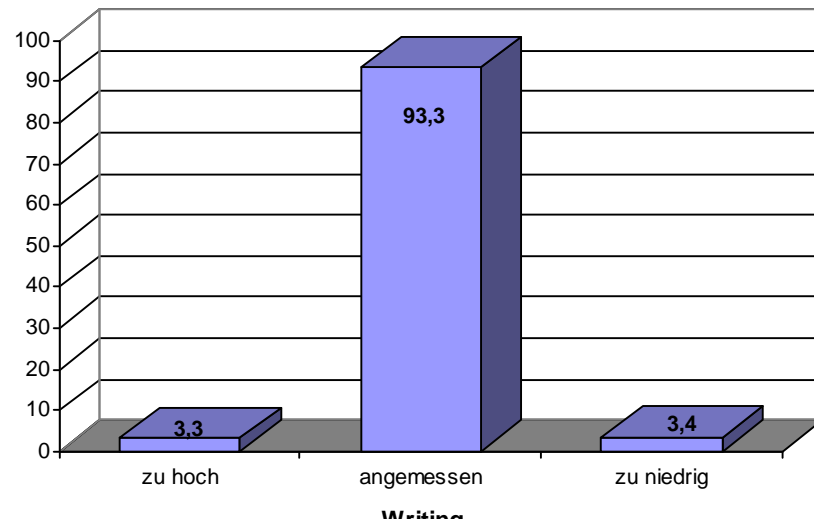
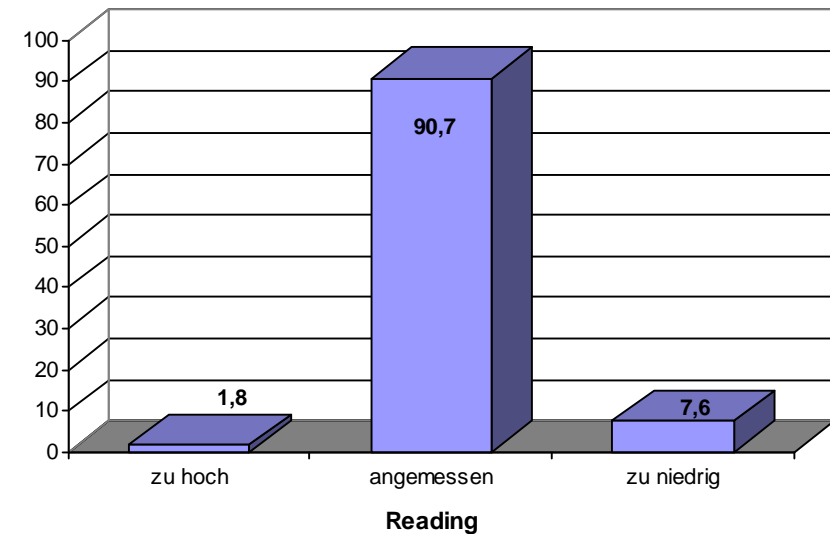
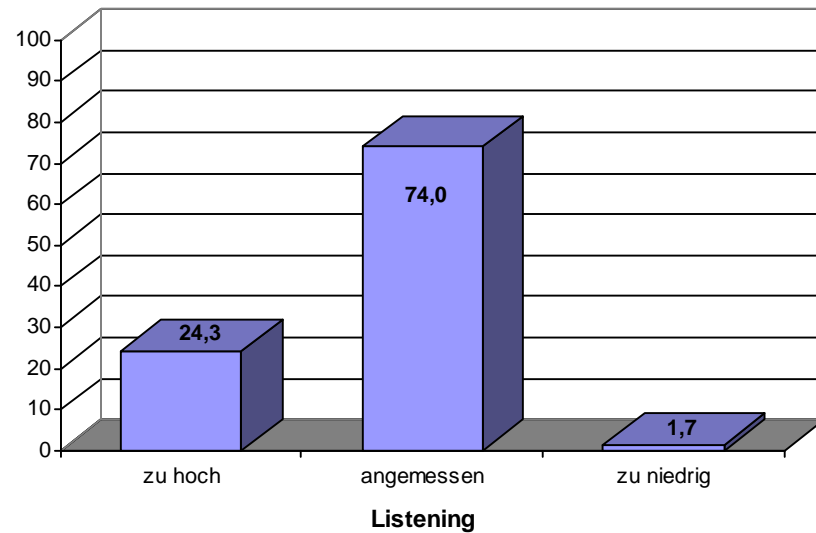
Lernbereiche: Vergleich 2007-2010





# Jahrgangsstufentest ENGLISCH

Rückmeldung der Lehrkräfte: Bewertung des Anforderungsniveaus (in %)



# Jahrgangsstufentest ENGLISCH

Rückmeldung der Lehrkräfte: Bewertung des Arbeitszeit (in %)

