

# Jahrgangsstufentest **ENGLISCH** an bayerischen Realschulen (2012)

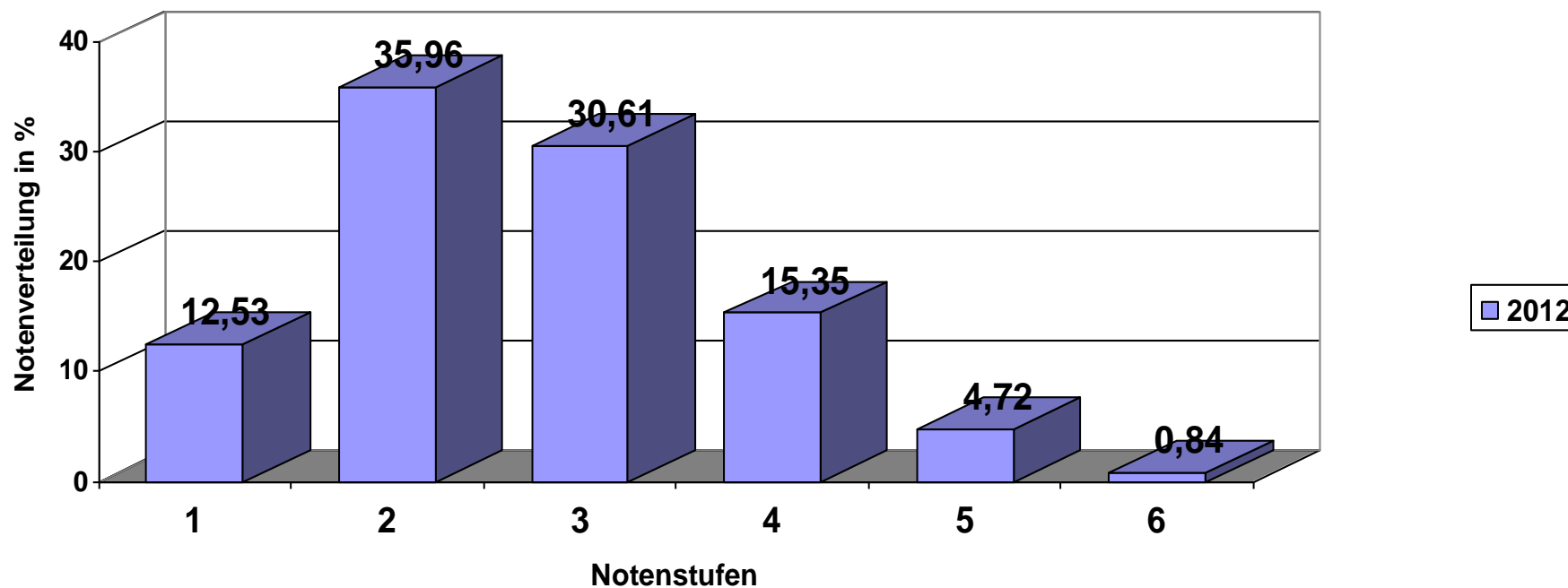
Teilnehmer: **43701 Schülerinnen und Schüler der 7. Jahrgangsstufe**

## Erläuterung der einzelnen Aufgaben:

Skill	Task	Task Type and Focus	No. of items	Task Format
Listening	1	Matching. Listening to identify <b>key information</b> .	5	Short neutral or informal dialogues. Five items and eight options.
Listening	2	Multiple-choice and note-taking. Listening to identify <b>key information and details</b> .	5	Longer neutral or informal dialogue. Two multiple-choice items, three gaps to fill with one word.
Listening	3	Note-taking. Listening to identify <b>details</b> (including numbers, spelling of names etc.).	5	Longer neutral or informal monologue. Five gaps to fill with one or more words or numbers.
Reading	1	Matching. <b>Gist understanding</b> of real-world notices or messages. Reading for <b>main message</b> .	8	Matching eight messages with their context (eight items and ten options; one example given).
Reading	2	Multiple-Choice. Reading for <b>detailed understanding</b> and main idea(s).	7	One long text adapted from authentic newspaper and magazine articles.
Writing		Continuous writing. Writing a short message, note, postcard, <b>e-mail</b> or article of about 60 words.	15	Short input text or rubric to prompt a written response. Three messages to communicate.
Use of English	1	Matching. <b>Functional language</b> . Reading and identifying appropriate response.	5	Gapped dialogue. Five gaps to fill with appropriate statements (five items and seven options; one example given).
Use of English	2	Open cloze. Reading and <b>identifying appropriate words</b> with focus on structure and/or lexis.	10	Text of type candidates could be expected to write, for example a short letter, <b>e-mail</b> or postcard. Ten spaces to fill with one word plus an integrated example.

# Jahrgangsstufentest **ENGLISCH** an bayerischen Realschulen (2012)

## Notenverteilung

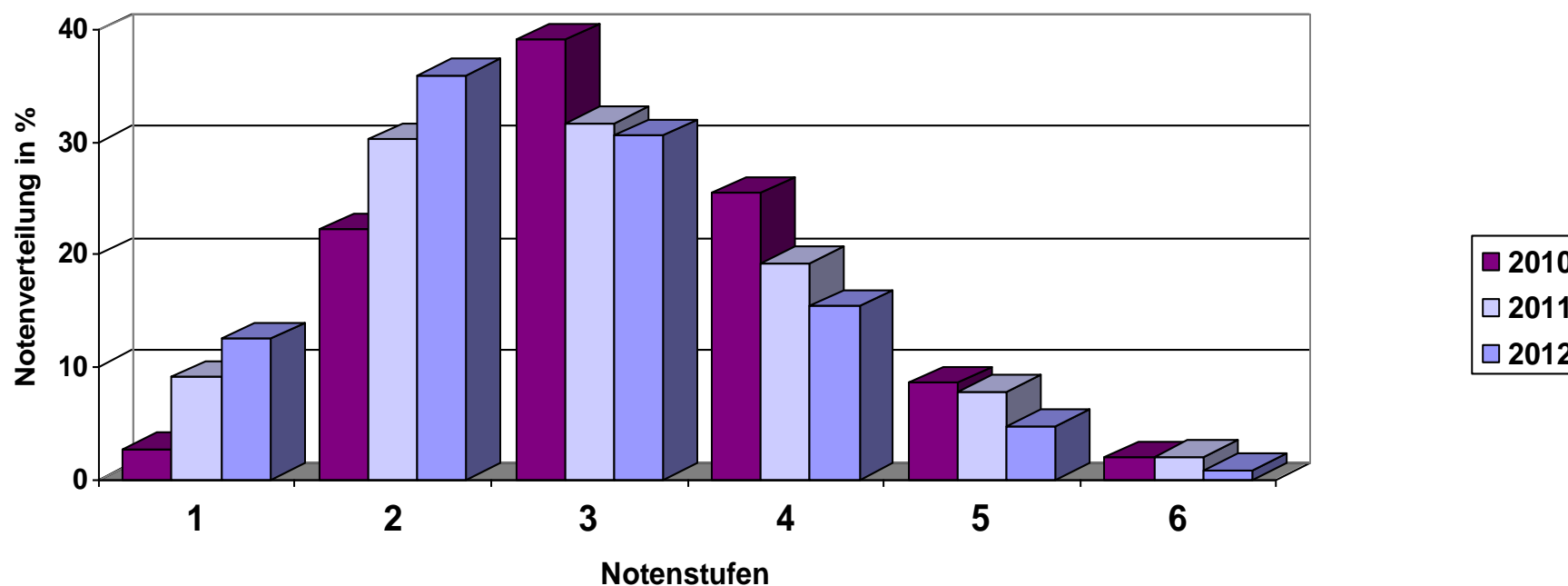


Gesamtschnitt: **2,66**

# Jahrgangsstufentest **ENGLISCH**

## an bayerischen Realschulen (2012)

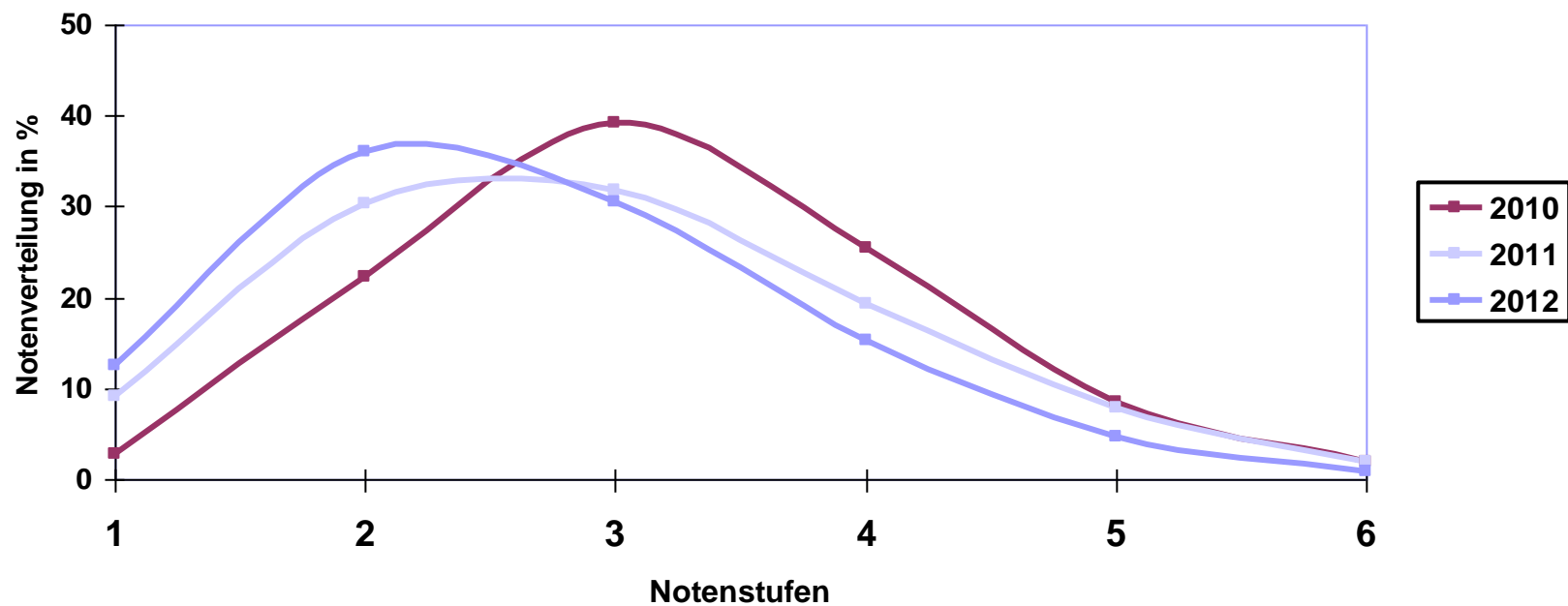
### Notenverteilung: Vergleich 2010-2012



Gesamtschnitt: **2,66**

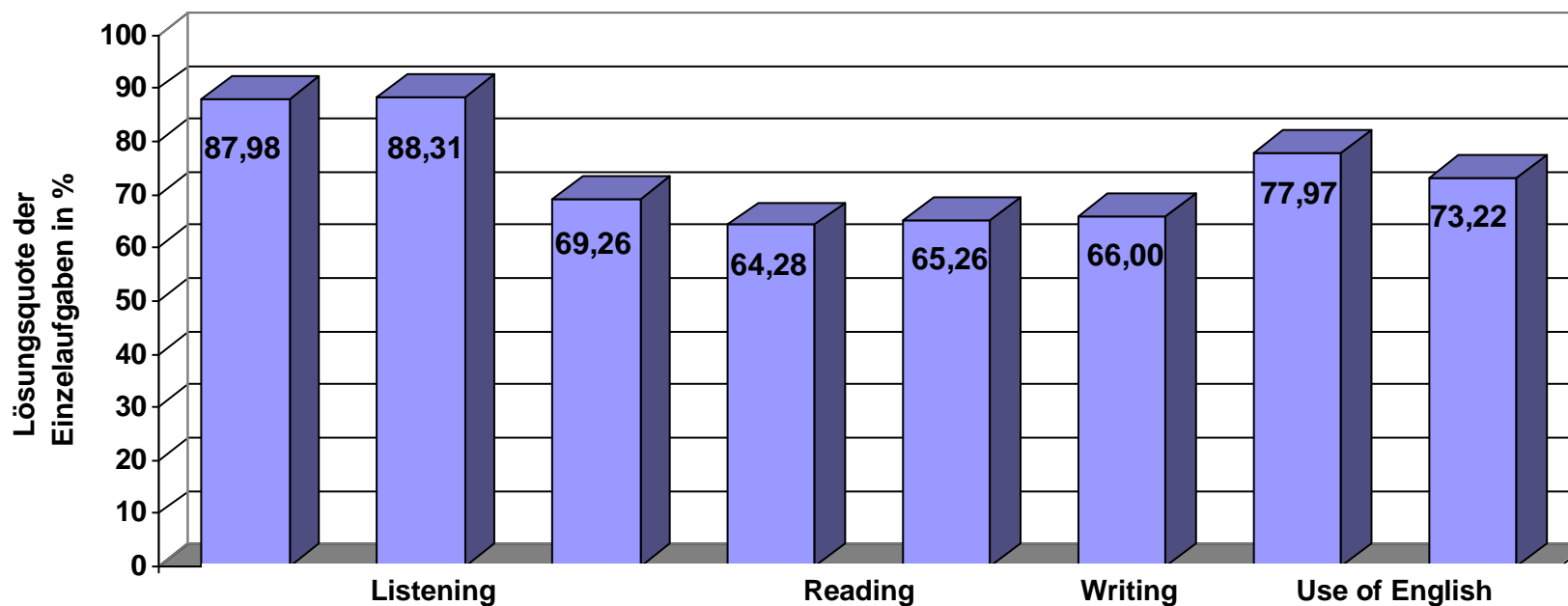
# Jahrgangsstufentest **ENGLISCH** an bayerischen Realschulen (2012)

## Notenverteilung: Vergleich 2010-2012



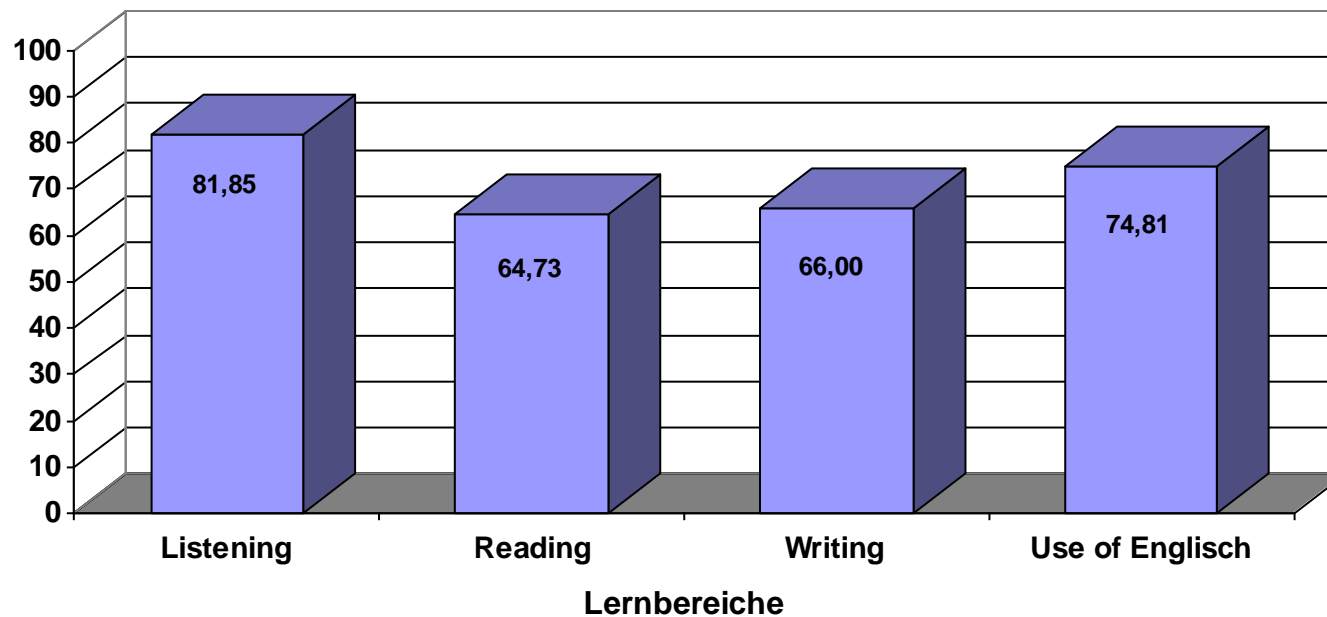
# Jahrgangsstufentest **ENGLISCH** an bayerischen Realschulen (2012)

## Einzelaufgaben: Lösungsquoten in Prozent



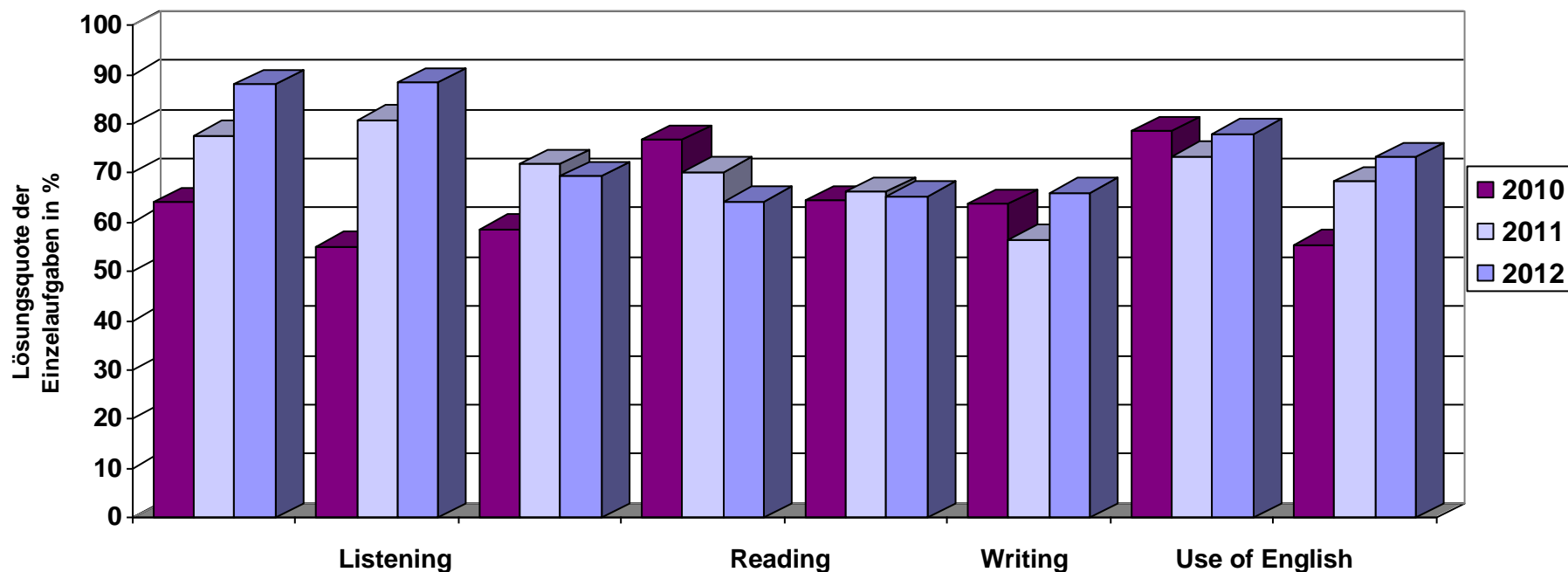
# Jahrgangsstufentest ENGLISCH an bayerischen Realschulen (2012)

Lernbereiche: Lösungsquoten in Prozent



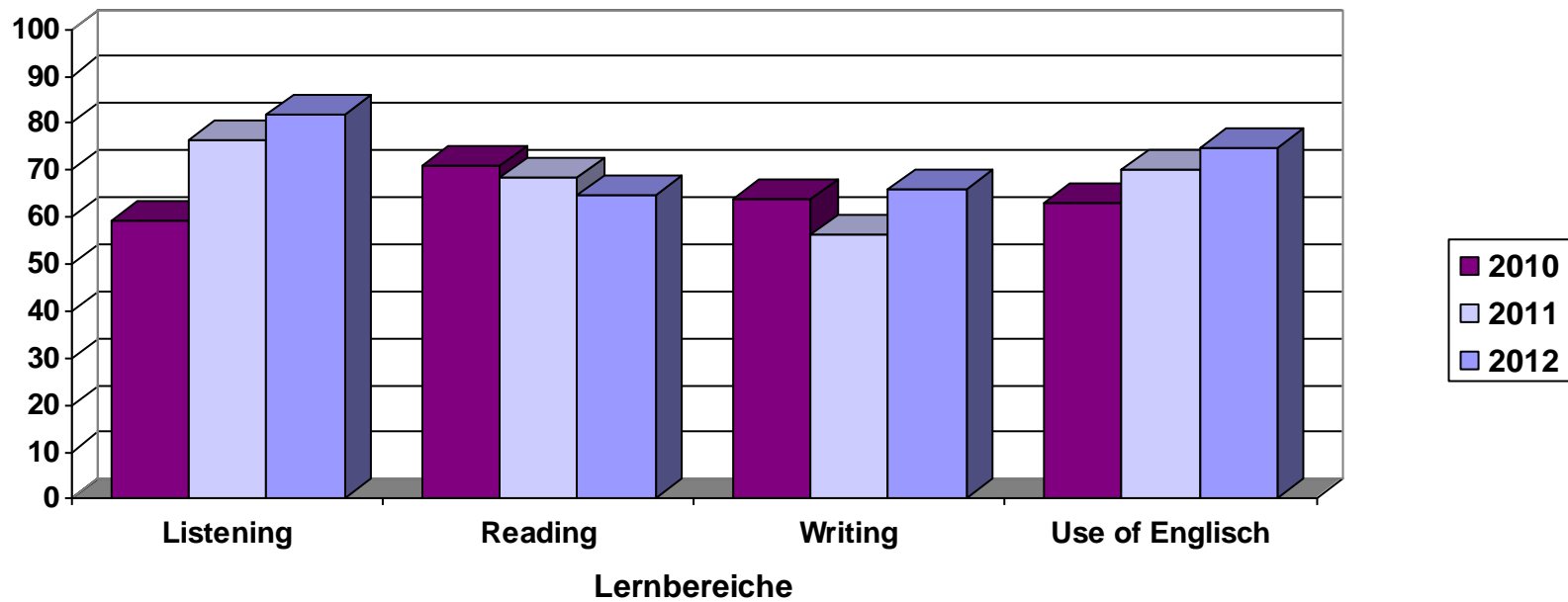
# Jahrgangsstufentest **ENGLISCH** an bayerischen Realschulen (2012)

## Einzelaufgaben: Vergleich 2010-2012



# Jahrgangsstufentest ENGLISCH an bayerischen Realschulen (2012)

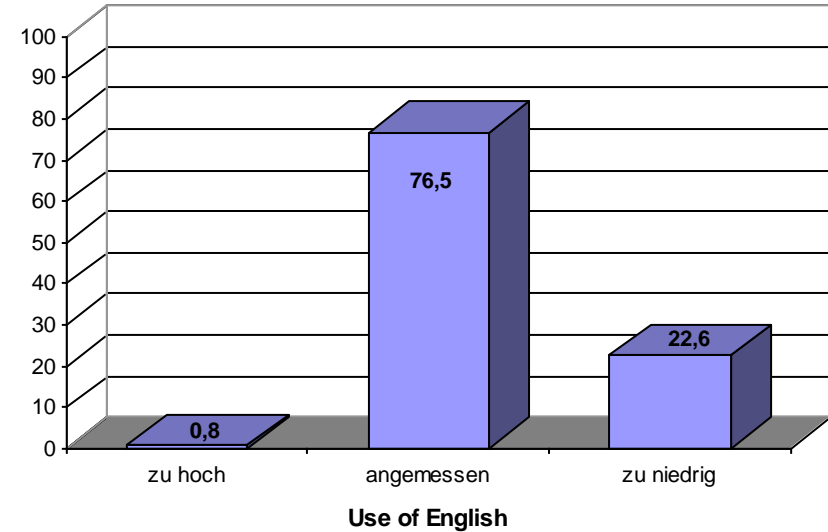
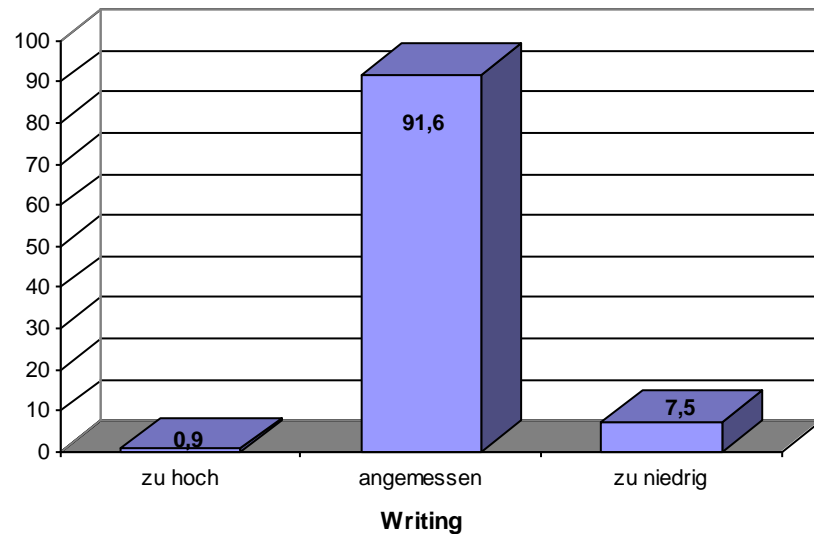
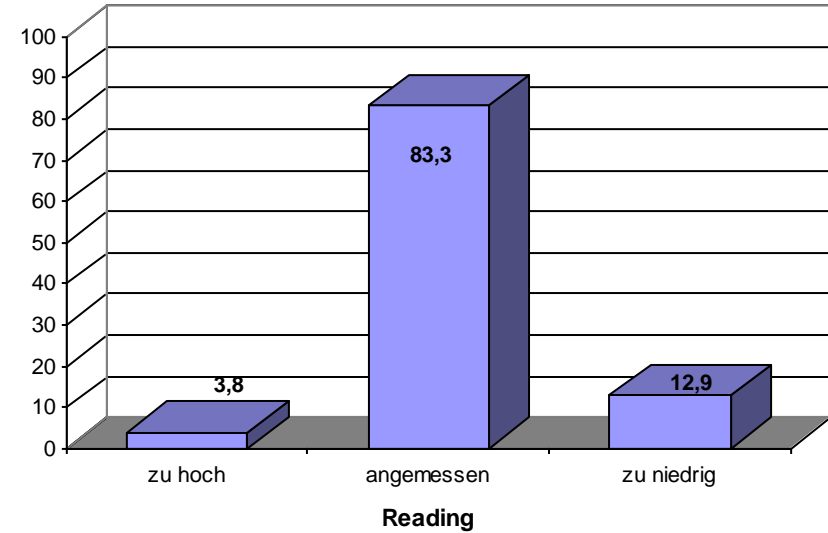
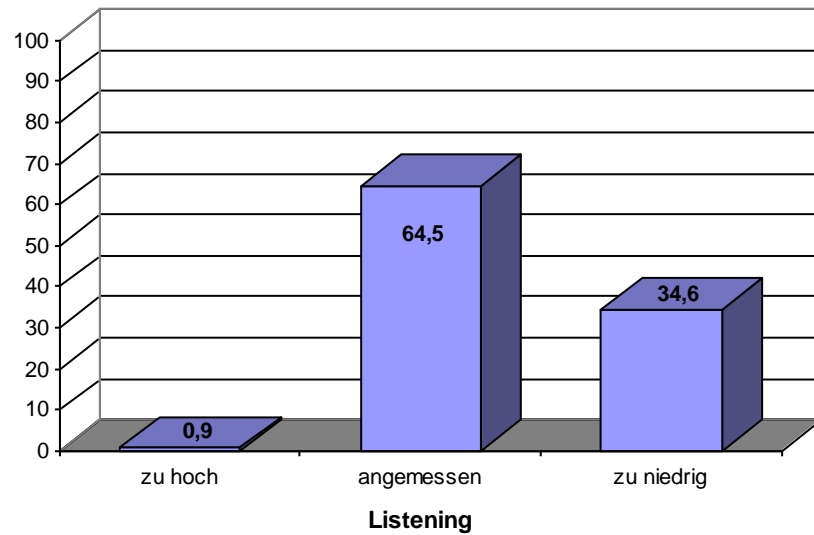
Lernbereiche: Vergleich 2010-2012





# Jahrgangsstufentest ENGLISCH (2012)

Rückmeldung der Lehrkräfte: Bewertung des Anforderungsniveaus (in %)



# Jahrgangsstufentest ENGLISCH (2012)

Rückmeldung der Lehrkräfte: Bewertung des Arbeitszeit (in %)

