

# JAHRGANGSSTUFENTEST 2009 IM FACH MATHEMATIK FÜR DIE JAHRGANGSSTUFE 6 DER REALSCHULEN

**Bayernweit nahmen teil:** **36893 Schülerinnen und Schüler**

(36817\*)

**Fehlquote:** **3,1%**

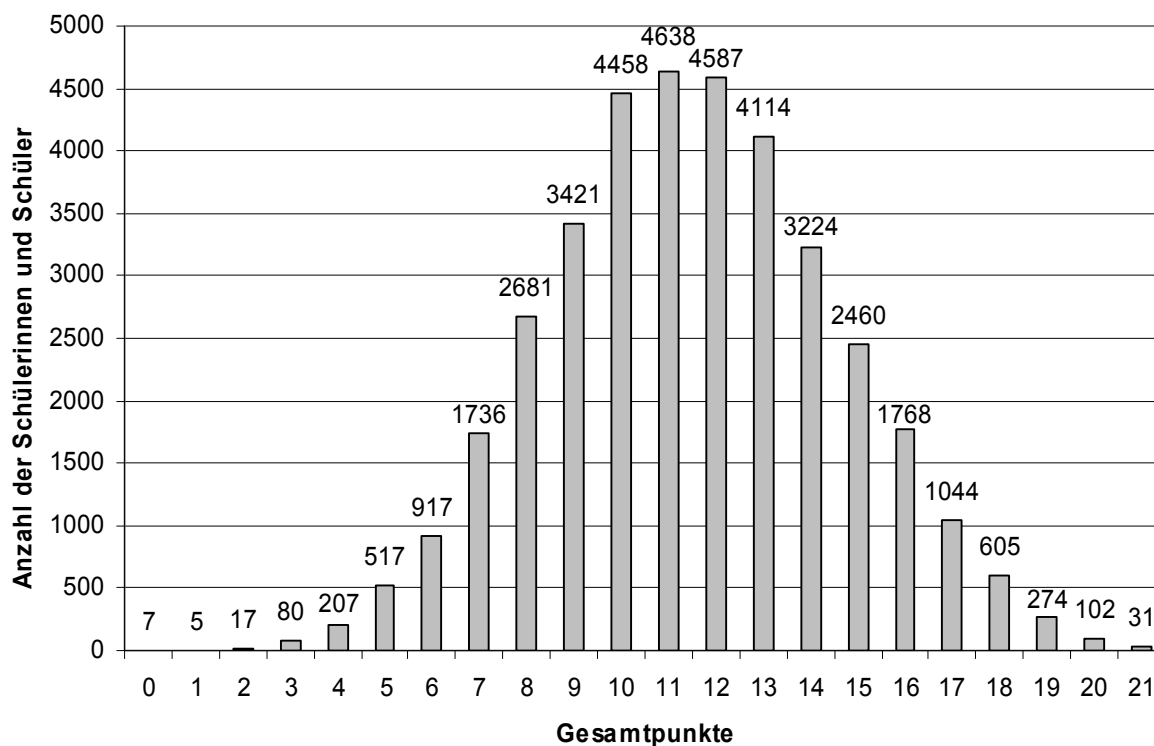
(2,3%\*)

**Von den bayernweit möglichen Punkten wurden erreicht:** **54,8%**  
(60,3%\*)

**Notendurchschnitt:** **2,8**  
(2,5\*)

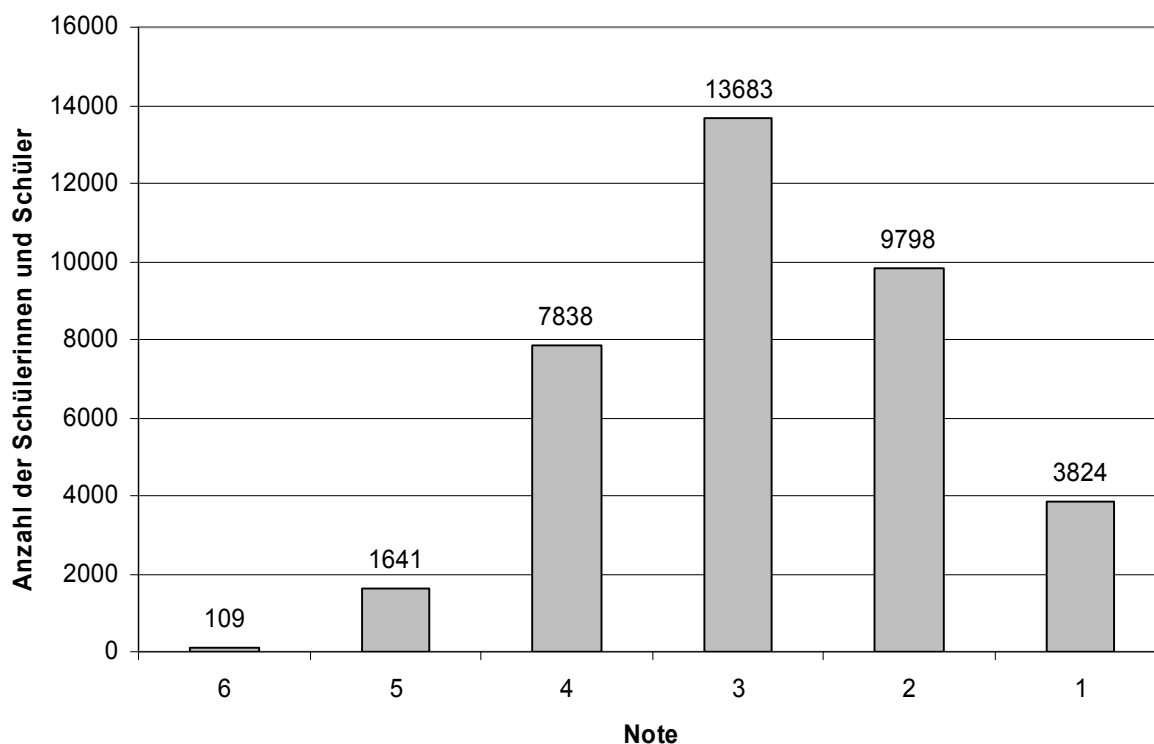
\*Jahrgangsstufentest 2008

## Verteilung der Gesamtpunkte – bayernweit:



# JAHRGANGSSTUFENTEST 2009 IM FACH MATHEMATIK FÜR DIE JAHRGANGSSTUFE 6 DER REALSCHULEN

## Verteilung der Noten – bayernweit:



## Aufgaben

### – Vorbemerkung:

Zu jeder Aufgabe ist eine Zuordnung zu den allgemeinen mathematischen Kompetenzen und mathematischen Leitideen angegeben. Aufgeführt sind jeweils die im Vordergrund stehenden Kompetenzen und Leitideen.

### – Piktogramme zu den mathematischen Leitideen:



**ZAHL**



**MESSEN**



**RAUM UND FORM**



**FUNKTIONALER ZUSAMMENHANG**



**DATEN UND ZUFALL**

# JAHRGANGSSTUFENTEST 2009 IM FACH MATHEMATIK FÜR DIE JAHRGANGSSTUFE 6 DER REALSCHULEN

## – Auswertung:

### Aufgabe 1: Sachaufgabe (Grundrechenarten)

$\frac{1}{2}$	<b>KOMMUNIZIEREN</b>
---------------	----------------------

Von den bayernweit möglichen Punkten wurden erreicht: 22,3%

### Aufgabe 2.1: Darstellung von Daten

	<b>MATHEMATISCHE DARSTELLUNGEN VERWENDEN</b>
---	--

Von den bayernweit möglichen Punkten wurden erreicht: 95,2%

### Aufgabe 2.2: Darstellung von Daten

	<b>MATHEMATISCHE DARSTELLUNGEN VERWENDEN</b>
---	--

Von den bayernweit möglichen Punkten wurden erreicht: 87,4%

### Aufgabe 3: Gleichung

	<b>MIT SYMBOLISCHEN, FORMALEN UND TECHNISCHEN ELEMENTEN DER MATHEMATIK UMGEHEN</b>
---	--

Von den bayernweit möglichen Punkten wurden erreicht: 66,5%

### Aufgabe 4.1: Rechenregeln

$\frac{1}{2}$	<b>MIT SYMBOLISCHEN, FORMALEN UND TECHNISCHEN ELEMENTEN DER MATHEMATIK UMGEHEN</b>
---------------	--

Von den bayernweit möglichen Punkten wurden erreicht: 75,8%

### Aufgabe 4.2: Potenzen

$\frac{1}{2}$	<b>MIT SYMBOLISCHEN, FORMALEN UND TECHNISCHEN ELEMENTEN DER MATHEMATIK UMGEHEN</b>
---------------	--

Von den bayernweit möglichen Punkten wurden erreicht: 78,5%

### Aufgabe 5: Rechteck (Umfang)

	<b>MATHEMATISCHE DARSTELLUNGEN VERWENDEN</b>
---	--

Von den bayernweit möglichen Punkten wurden erreicht: 67,8%

### Aufgabe 6.1: Kombinationen

$\frac{1}{2}$	<b>PROBLEME MATHEMATISCH LÖSEN</b>
---------------	------------------------------------

Von den bayernweit möglichen Punkten wurden erreicht: 60,7%

### Aufgabe 6.2: Kombinationen

$\frac{1}{2}$	<b>MATHEMATISCH ARGUMENTIEREN</b>
---------------	-----------------------------------

Von den bayernweit möglichen Punkten wurden erreicht: 56,3%

# JAHRGANGSSTUFENTEST 2009 IM FACH MATHEMATIK FÜR DIE JAHRGANGSSTUFE 6 DER REALSCHULEN

## Aufgabe 7: Quadrat

	<b>KOMMUNIZIEREN</b>
---	----------------------

Von den bayernweit möglichen Punkten wurden erreicht: 67,7%

## Aufgabe 8: Sachaufgabe (Potenzen)

	<b>PROBLEME MATHEMATISCH LÖSEN</b>
---	------------------------------------

Von den bayernweit möglichen Punkten wurden erreicht: 23,3%

## Aufgabe 9: Symmetrie

	<b>MATHEMATISCHE DARSTELLUNGEN VERWENDEN</b>
---	--

Von den bayernweit möglichen Punkten wurden erreicht: 47,3%

## Aufgabe 10: Sachaufgabe (Würfel)

	<b>PROBLEME MATHEMATISCH LÖSEN</b>
---	------------------------------------

Von den bayernweit möglichen Punkten wurden erreicht: 49,1%

## Aufgabe 11: Sachaufgabe (Raummessung)

	<b>PROBLEME MATHEMATISCH LÖSEN</b>
---	------------------------------------

Von den bayernweit möglichen Punkten wurden erreicht: 32,8%

## Aufgabe 12: Zahlenhalbgerade

$\frac{1}{2}$	<b>MATHEMATISCHE DARSTELLUNGEN VERWENDEN</b>
---------------	--

Von den bayernweit möglichen Punkten wurden erreicht: 62,0%

## Aufgabe 13.1: Maßeinheiten

	<b>MIT SYMBOLISCHEN, FORMALEN UND TECHNISCHEN ELEMENTEN DER MATHEMATIK UMGEHEN</b>
---	--

Von den bayernweit möglichen Punkten wurden erreicht: 63,5%

## Aufgabe 13.2: Maßeinheiten

	<b>MIT SYMBOLISCHEN, FORMALEN UND TECHNISCHEN ELEMENTEN DER MATHEMATIK UMGEHEN</b>
---	--

Von den bayernweit möglichen Punkten wurden erreicht: 33,5%

## Aufgabe 14.1: Spielwürfel

	<b>MATHEMATISCH ARGUMENTIEREN</b>
---	-----------------------------------

Von den bayernweit möglichen Punkten wurden erreicht: 70,9%

# JAHRGANGSSTUFENTEST 2009 IM FACH MATHEMATIK FÜR DIE JAHRGANGSSTUFE 6 DER REALSCHULEN

## Aufgabe 14.2: Würfelnetz



### MATHEMATISCHE DARSTELLUNGEN VERWENDEN

Von den bayernweit möglichen Punkten wurden erreicht: 39,9%

## Aufgabe 15: Modellierung (Würfel)



### MATHEMATISCH MODELLIEREN

Von den bayernweit möglichen Punkten wurden erreicht: 25,6%

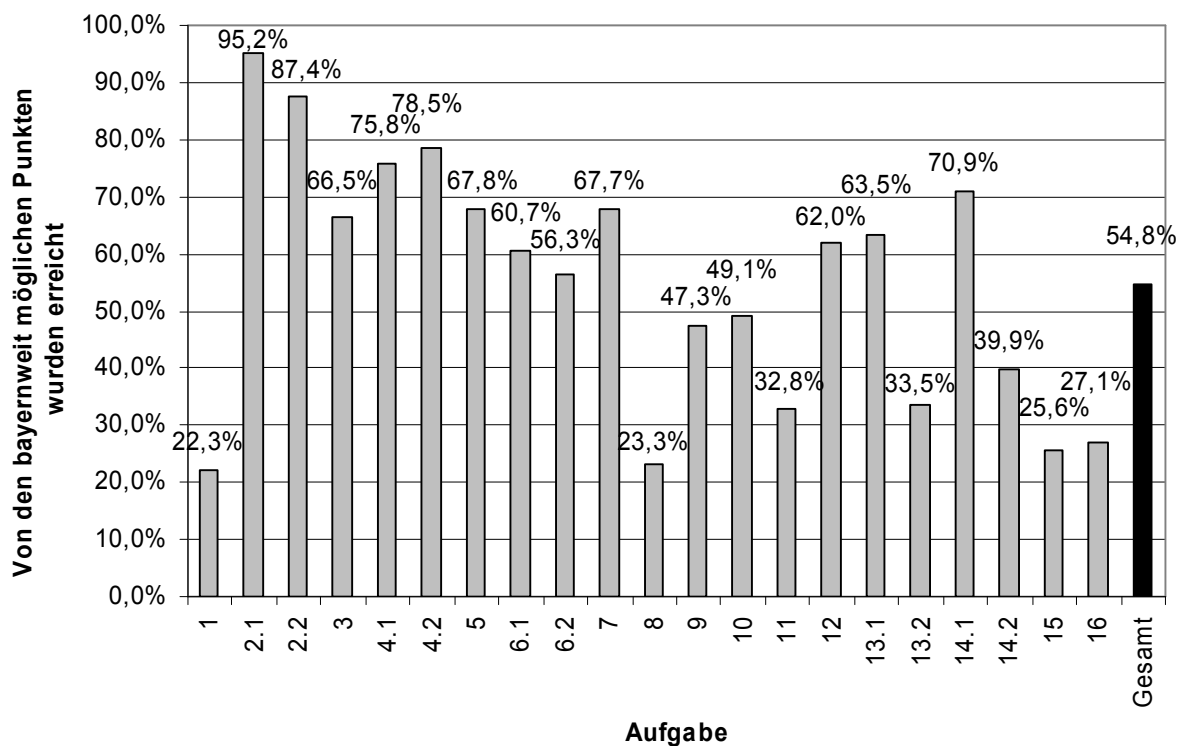
## Aufgabe 16: Sachaufgabe



### PROBLEME MATHEMATISCH LÖSEN

Von den bayernweit möglichen Punkten wurden erreicht: 27,1%

## – Überblick:



# JAHRGANGSSTUFENTEST 2009 IM FACH MATHEMATIK FÜR DIE JAHRGANGSSTUFE 6 DER REALSCHULEN

## Rückmeldung der Lehrkräfte:

